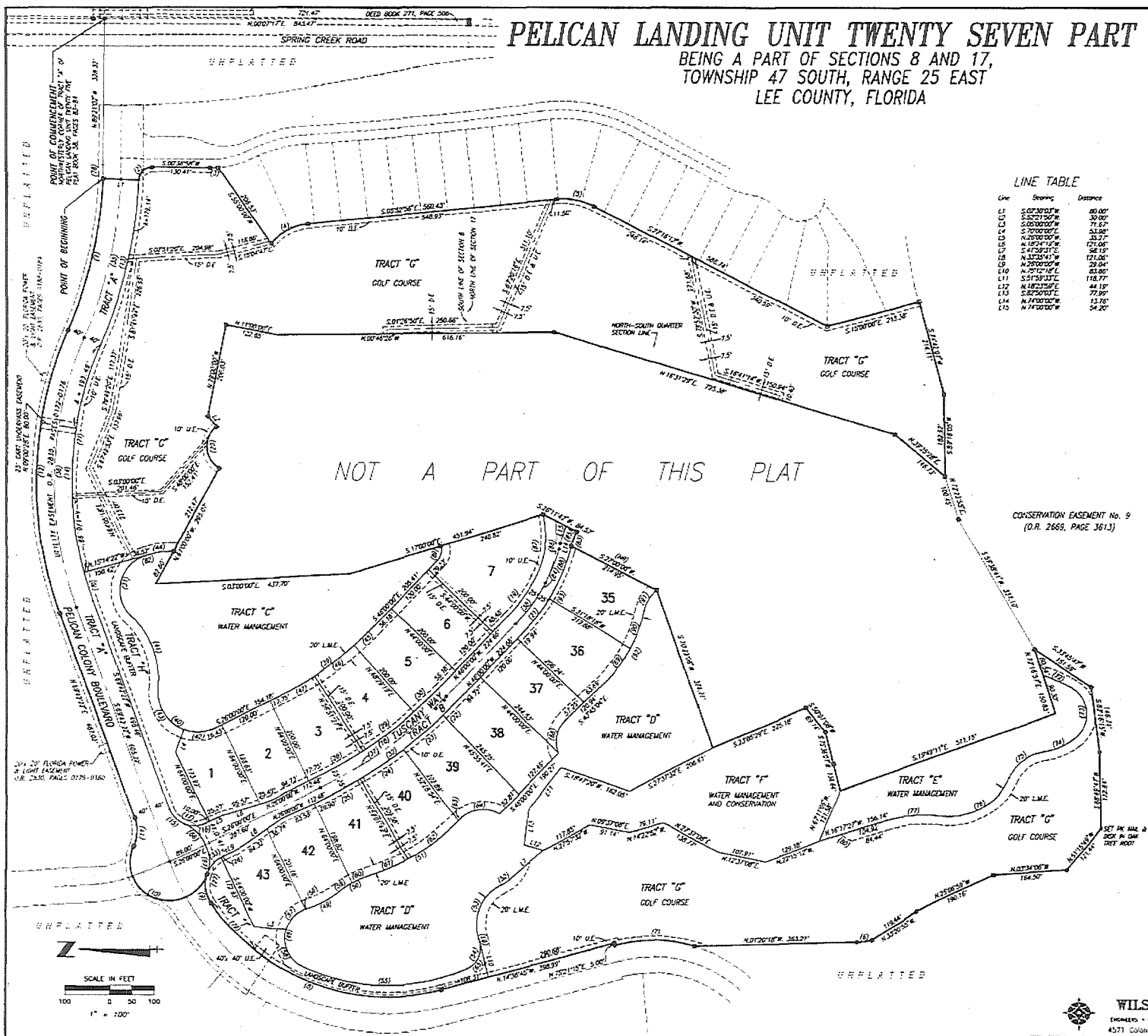


PELICAN LANDING UNIT TWENTY SEVEN PART ONE

BEING A PART OF SECTIONS 8 AND 17,
TOWNSHIP 47 SOUTH, RANGE 25 EAST
LEE COUNTY, FLORIDA



LINE TABLE

Line	Bearing	Distance
L1	S 82°30'00"W	80.00'
L2	S 70°00'00"W	30.00'
L3	S 00°00'00"W	71.67'
L4	N 20°00'00"W	51.86'
L5	N 20°00'00"W	33.37'
L6	N 10°00'00"E	57.68'
L7	S 41°25'17"E	56.13'
L8	N 33°34'41"W	121.00'
L9	N 20°00'00"W	29.04'
L10	N 20°12'00"E	83.80'
L11	S 51°00'00"W	118.77'
L12	N 18°23'00"E	44.19'
L13	S 82°30'00"E	77.99'
L14	N 41°00'00"W	13.30'
L15	N 77°00'00"W	54.20'

CURVE TABLE

NO.	RADIUS	DATA	ARC	SARGENT	CHORD	CHORD BEARING
1	100.00'	273°50'00"	234.47'	178.10'	131.44'	S 82°30'00"E
2	30.00'	88°30'00"	46.15'	29.00'	41.74'	S 70°00'00"E
3	100.00'	0°00'00"	0.00'	0.00'	0.00'	S 00°00'00"E
4	30.00'	88°30'00"	46.15'	29.00'	41.74'	S 00°00'00"E
5	100.00'	43°15'00"	95.94'	49.85'	49.85'	S 20°00'00"E
6	100.00'	33°34'41"	96.79'	50.77'	50.77'	S 10°00'00"E
7	100.00'	13°07'00"	104.34'	54.34'	54.34'	S 00°00'00"E
8	100.00'	13°07'00"	104.34'	54.34'	54.34'	S 00°00'00"E
9	100.00'	0°00'00"	0.00'	0.00'	0.00'	S 00°00'00"E
10	100.00'	0°00'00"	0.00'	0.00'	0.00'	S 00°00'00"E
11	100.00'	0°00'00"	0.00'	0.00'	0.00'	S 00°00'00"E
12	100.00'	0°00'00"	0.00'	0.00'	0.00'	S 00°00'00"E
13	100.00'	0°00'00"	0.00'	0.00'	0.00'	S 00°00'00"E
14	100.00'	0°00'00"	0.00'	0.00'	0.00'	S 00°00'00"E
15	100.00'	0°00'00"	0.00'	0.00'	0.00'	S 00°00'00"E
16	100.00'	0°00'00"	0.00'	0.00'	0.00'	S 00°00'00"E
17	100.00'	0°00'00"	0.00'	0.00'	0.00'	S 00°00'00"E
18	100.00'	0°00'00"	0.00'	0.00'	0.00'	S 00°00'00"E
19	100.00'	0°00'00"	0.00'	0.00'	0.00'	S 00°00'00"E
20	100.00'	0°00'00"	0.00'	0.00'	0.00'	S 00°00'00"E
21	100.00'	0°00'00"	0.00'	0.00'	0.00'	S 00°00'00"E
22	100.00'	0°00'00"	0.00'	0.00'	0.00'	S 00°00'00"E
23	100.00'	0°00'00"	0.00'	0.00'	0.00'	S 00°00'00"E
24	100.00'	0°00'00"	0.00'	0.00'	0.00'	S 00°00'00"E
25	100.00'	0°00'00"	0.00'	0.00'	0.00'	S 00°00'00"E
26	100.00'	0°00'00"	0.00'	0.00'	0.00'	S 00°00'00"E
27	100.00'	0°00'00"	0.00'	0.00'	0.00'	S 00°00'00"E
28	100.00'	0°00'00"	0.00'	0.00'	0.00'	S 00°00'00"E
29	100.00'	0°00'00"	0.00'	0.00'	0.00'	S 00°00'00"E
30	100.00'	0°00'00"	0.00'	0.00'	0.00'	S 00°00'00"E
31	100.00'	0°00'00"	0.00'	0.00'	0.00'	S 00°00'00"E
32	100.00'	0°00'00"	0.00'	0.00'	0.00'	S 00°00'00"E
33	100.00'	0°00'00"	0.00'	0.00'	0.00'	S 00°00'00"E
34	100.00'	0°00'00"	0.00'	0.00'	0.00'	S 00°00'00"E
35	100.00'	0°00'00"	0.00'	0.00'	0.00'	S 00°00'00"E
36	100.00'	0°00'00"	0.00'	0.00'	0.00'	S 00°00'00"E
37	100.00'	0°00'00"	0.00'	0.00'	0.00'	S 00°00'00"E
38	100.00'	0°00'00"	0.00'	0.00'	0.00'	S 00°00'00"E
39	100.00'	0°00'00"	0.00'	0.00'	0.00'	S 00°00'00"E
40	100.00'	0°00'00"	0.00'	0.00'	0.00'	S 00°00'00"E
41	100.00'	0°00'00"	0.00'	0.00'	0.00'	S 00°00'00"E
42	100.00'	0°00'00"	0.00'	0.00'	0.00'	S 00°00'00"E
43	100.00'	0°00'00"	0.00'	0.00'	0.00'	S 00°00'00"E
44	100.00'	0°00'00"	0.00'	0.00'	0.00'	S 00°00'00"E
45	100.00'	0°00'00"	0.00'	0.00'	0.00'	S 00°00'00"E
46	100.00'	0°00'00"	0.00'	0.00'	0.00'	S 00°00'00"E
47	100.00'	0°00'00"	0.00'	0.00'	0.00'	S 00°00'00"E
48	100.00'	0°00'00"	0.00'	0.00'	0.00'	S 00°00'00"E
49	100.00'	0°00'00"	0.00'	0.00'	0.00'	S 00°00'00"E
50	100.00'	0°00'00"	0.00'	0.00'	0.00'	S 00°00'00"E
51	100.00'	0°00'00"	0.00'	0.00'	0.00'	S 00°00'00"E
52	100.00'	0°00'00"	0.00'	0.00'	0.00'	S 00°00'00"E
53	100.00'	0°00'00"	0.00'	0.00'	0.00'	S 00°00'00"E
54	100.00'	0°00'00"	0.00'	0.00'	0.00'	S 00°00'00"E
55	100.00'	0°00'00"	0.00'	0.00'	0.00'	S 00°00'00"E
56	100.00'	0°00'00"	0.00'	0.00'	0.00'	S 00°00'00"E
57	100.00'	0°00'00"	0.00'	0.00'	0.00'	S 00°00'00"E
58	100.00'	0°00'00"	0.00'	0.00'	0.00'	S 00°00'00"E
59	100.00'	0°00'00"	0.00'	0.00'	0.00'	S 00°00'00"E
60	100.00'	0°00'00"	0.00'	0.00'	0.00'	S 00°00'00"E
61	100.00'	0°00'00"	0.00'	0.00'	0.00'	S 00°00'00"E
62	100.00'	0°00'00"	0.00'	0.00'	0.00'	S 00°00'00"E
63	100.00'	0°00'00"	0.00'	0.00'	0.00'	S 00°00'00"E
64	100.00'	0°00'00"	0.00'	0.00'	0.00'	S 00°00'00"E
65	100.00'	0°00'00"	0.00'	0.00'	0.00'	S 00°00'00"E
66	100.00'	0°00'00"	0.00'	0.00'	0.00'	S 00°00'00"E
67	100.00'	0°00'00"	0.00'	0.00'	0.00'	S 00°00'00"E
68	100.00'	0°00'00"	0.00'	0.00'	0.00'	S 00°00'00"E
69	100.00'	0°00'00"	0.00'	0.00'	0.00'	S 00°00'00"E
70	100.00'	0°00'00"	0.00'	0.00'	0.00'	S 00°00'00"E
71	100.00'	0°00'00"	0.00'	0.00'	0.00'	S 00°00'00"E
72	100.00'	0°00'00"	0.00'	0.00'	0.00'	S 00°00'00"E
73	100.00'	0°00'00"	0.00'	0.00'	0.00'	S 00°00'00"E
74	100.00'	0°00'00"	0.00'	0.00'	0.00'	S 00°00'00"E
75	100.00'	0°00'00"	0.00'	0.00'	0.00'	S 00°00'00"E
76	100.00'	0°00'00"	0.00'	0.00'	0.00'	S 00°00'00"E
77	100.00'	0°00'00"	0.00'	0.00'	0.00'	S 00°00'00"E
78	100.00'	0°00'00"	0.00'	0.00'	0.00'	S 00°00'00"E
79	100.00'	0°00'00"	0.00'	0.00'	0.00'	S 00°00'00"E
80	100.00'	0°00'00"	0.00'	0.00'	0.00'	S 00°00'00"E
81	100.00'	0°00'00"	0.00'	0.00'	0.00'	S 00°00'00"E
82	100.00'	0°00'00"	0.00'	0.00'	0.00'	S 00°00'00"E
83	100.00'	0°00'00"	0.00'	0.00'	0.00'	S 00°00'00"E
84	100.00'	0°00'00"	0.00'	0.00'	0.00'	S 00°00'00"E
85	100.00'	0°00'00"	0.00'	0.00'	0.00'	S 00°00'00"E
86	100.00'	0°00'00"	0.00'	0.00'	0.00'	S 00°00'00"E
87	100.00'	0°00'00"	0.00'	0.00'	0.00'	S 00°00'00"E
88	100.00'	0°00'00"	0.00'	0.00'	0.00'	S 00°00'00"E
89	100.00'	0°00'00"	0.00'	0.00'	0.00'	S 00°00'00"E
90	100.00'	0°00'00"	0.00'	0.00'	0.00'	S 00°00'00"E
91	100.00'	0°00'00"	0.00'	0.00'	0.00'	S 00°00'00"E
92	100.00'	0°00'00"	0.00'	0.00'	0.00'	S 00°00'00"E
93	100.00'	0°00'00"	0.00'	0.00'	0.00'	S 00°00'00"E

NOT A PART OF THIS PLAT

CONSERVATION EASEMENT No. 9
(D.R. 2668, PAGE 361.3)

